



AHDIN KEIDAS

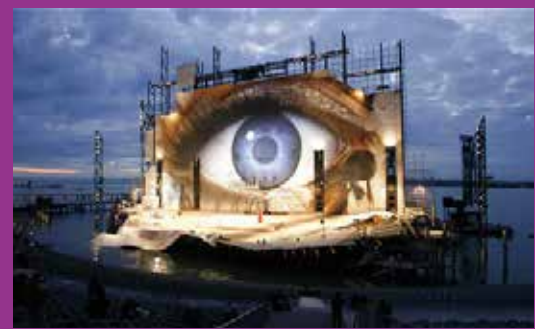
KELLUVA LAVA

Vuokraa tapahtumaasi ainutlaatuinen täyden palvelun kelluva esiintymislava

Uusi Suomessa suunniteltu ja valmistettava kelluva esiintymislava mahdollistaa tapahtumat uudella konseptilla veden äärellä. Suurimmillaan 16,5 m x 13,2 m kokoisella ja 100 000 kg kantavalla vakaalla lavalla onnistuvat konsertit, teatteriesitykset, muotinäytökset, lanseeraukset ja monet muut tapahtumat. Kelluvaa alustaa ilman lavavarusteita voi käyttää myös lisätilana, katsomona, terassina, tai vaikkapa messuosastona.

Kelluva lava on suunniteltu helposti koottavaksi ja siirrettäväksi.
Vuokratessasi lavan, kaikki tarvittava työ sisältyy hintaan.

- Siirrettävä sekä maitse että vedessä
- Vapauttaa maa-aluetta muuhun käyttöön ja luo lisää edullista tilaa
- Kustannustehokas hinnoittelu, vuokraus alkaen 1 päivä sisältäen kuljetuksen, kokoamisen ja purun
- Mahdollisuus suunnata ääni pois vesialueilta (meluhaittojen torjunta)
- Ahdin Keidas Oy:ltä voi myös tilata täydellisen tapahtumatoteutuksen (suunnittelu, kalusto, henkilöstö)
- Saatavana myös pienempänä sekä eri muotoisena
- Sähköinen varausjärjestelmä, projektisuunnittelu, tietopankki ja tarjouspyynnöt verkkosivulla
- Suunnittelu, valmistus ja operointi alan huippujen vankalla kotimaisella ammattitaidolla
- Alustassa kestävät, mutta kevytrakenteiset teräsponttonimoduulit



AHTI - KELLUVA LAVA

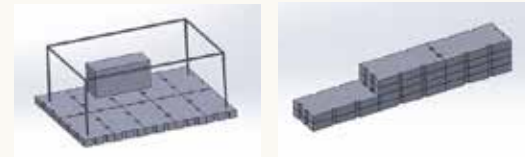
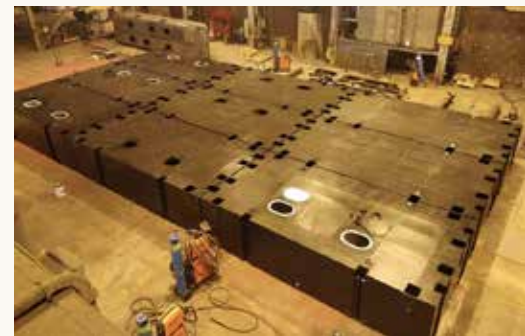


Vaatimukset sijoituspaikalle

- Järvi- tai merialue, ei kovia virtauksia
- Merkittävä aallonkorkeus max 0,3 m
- Tuuli max 20 m/s (riippuen lavarakenteesta)
- Syvyys vähintään noin 1,2 m
- Ankkurointimahdollisuus joko pohjaan tai rantarakenteisiin

Kelluva lava voidaan purkaa osiin maakuljetusta varten

- Kelluvan alustan kokoamiseen ankkurointeineen ja siltoineen menee yksi päivä, lavarakenteisiin toinen (riippuen rakenteista). Purkaminen on hieman nopeampaa.
- Teräsponttonialusta (10 osassa), kontti ja lattiapohja tarvikkeineen mahtuu perävaunulliseen, kappaletavaranosturilla varustettuun rekkaan eikä vaadi erikoiskuljetusta.
- Kasaaminen tapahtuu sopivassa veteenlaskupaikassa lähellä lopullista sijoituspaikkaa. Ponttonipalaset lasketaan veteen ja kiinnitetään toisiinsa. Päälle tuleva lattia kiinnittyy alustaan.
- Johdot kulkevat alustan ja lattiapohjan välissä omilla merkityillä kulkureiteillään.
- Mukana kulkee ainoastaan sähkökaapelit ja sähkökeskus, muu tekniikka kiinnittyy aina lavan päälle ja suunnitellaan tapauskohtaisesti.
- Lava voidaan siirtää vesiteitse hinaamalla (Traficommin hyväksyntä).



Hinnoittelu käyttöpäivien mukaan

Suuri lava yht n. 218 m² (10 ponttonia)

Päivävuokra 20 000 €, kaksi päivää 30 000 € ja viikko 40 000 € (Alv 0%)

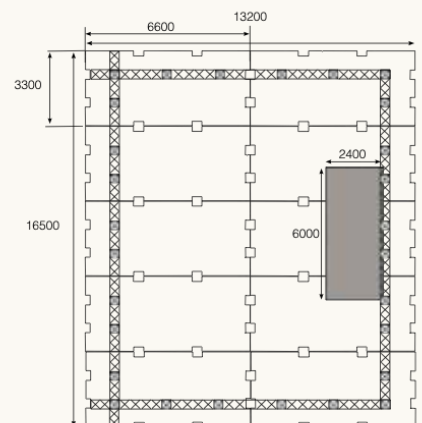
Keskikokoinen lava n. 130 m² (6 ponttonia)

Päivävuokra 12 000 €, kaksi päivää 16 000 € ja viikko 30 000 € (Alv 0%)

Pieni lava n. 87 m² (4 ponttonia)

Päivävuokra on 8 000 €, kaksi päivää 12 000 € ja viikko 20 000 € (Alv 0%)

Hinnat eivät sisällä kuljetusta.



Kysy lisää myynnistämme: info@ahdinkeidas.fi, puh. +358 40 474 8099, www.ahdinkeidas.fi